

为建筑楼宇提供优质产品和服务，让生活更加美好



防火门监控系统产品选型手册

SELECTION MANUAL FOR PRESSURE MONITORING SYSTEM PRODUCTS

深圳市泰和安科技有限公司

深圳市光明新区凤新街新健兴科技工业园
电话：0755-33699550 33699551
传真：0755-33699815

北京市顺义区国门商务区翼之城3号楼
电话：010-65009696 传真：010-84400576
网址：www.tandatech.com



全国统一服务热线 400-678-1993

版本号：Ver.202504

About us

» 关于我们 Company Profile

深圳市泰和安科技有限公司是一家消防一体化解决方案提供商，国家级高新技术企业。在全国设380余家销售及售后服务机构，为客户提供高效、便捷的服务。目前公司主要产品包括火灾自动报警系统、消防应急照明和疏散指示系统、防火门监控系统、消防水炮系统、可燃气体报警系统、Foslink无线系统、消防应急广播控制系统、消防设备电源监控系统、电气火灾监控系统等。

公司总部基地位于北京顺义区，运营中心位于深圳南山区，分别于秦皇岛和深圳南山区设置研发中心，秦皇岛和深圳光明区设置生产基地。深圳市泰和安科技有限公司已通过GB/T19001-2016/ISO9001:2015质量管理体系认证;GB/T24001-2016/ISO14001:2015环境管理体系认证;GB/T45001-2020/ISO45001:2018职业健康安全管理体系认证;CCC认证、防爆产品认证等。

Contents 目录»

企业 Enterprise

| | |
|-------|-------|
| 生产与质量 | 01-02 |
| 资质与荣誉 | 03-04 |

产品 Product

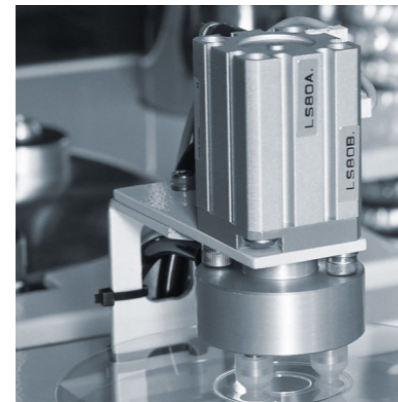
| | |
|------------|-------|
| 防火门监控系统接线图 | 05-06 |
| 防火门监控系统 | 07-19 |

服务 Service

| | |
|--------|-------|
| 售后服务网络 | 21-22 |
| 合作客户 | 23-24 |
| 项目案例 | 25-28 |

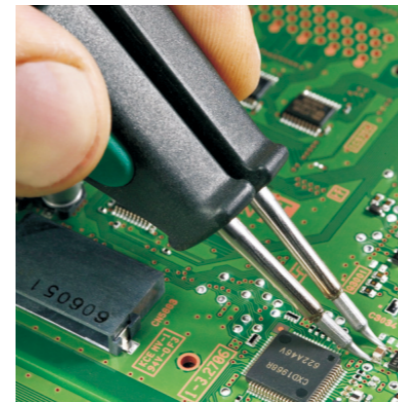
» 生产与质量 Production and quality

公司始终坚持在 GB/T19001-2016/ISO9001:2015 质量管理体系, GB/T24001-2016/ISO14001:2015 环境管理体系, GB/T45001-2020/ISO45001:2018 职业健康安全管理体系认证下运行。以严谨苛刻、不断追求卓越、只为成功想办法、不为失败找理由的工作理念, 为客户提供更便捷、更安全的消防产品。目前, 泰和安的产品已经涵盖: 火灾自动报警、气体灭火、消防广播/电话、智能疏散指示系统等多个领域。



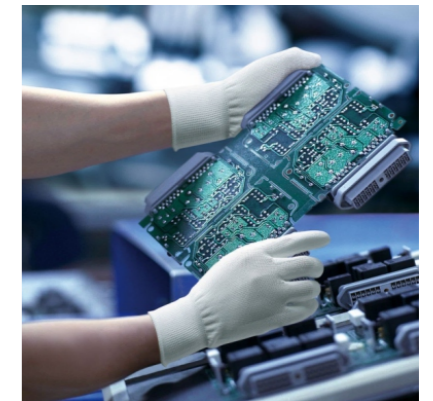
公司引进国外先进生产制造设备

贴片回流、焊接生产线
插件波峰、焊接生产线
组装生产线



精益求精、方便客户

只有认真做好每一个产品, 企业才能走的更远。



» 资质与荣誉

Qualification and honor

历经风雨 百炼成钢

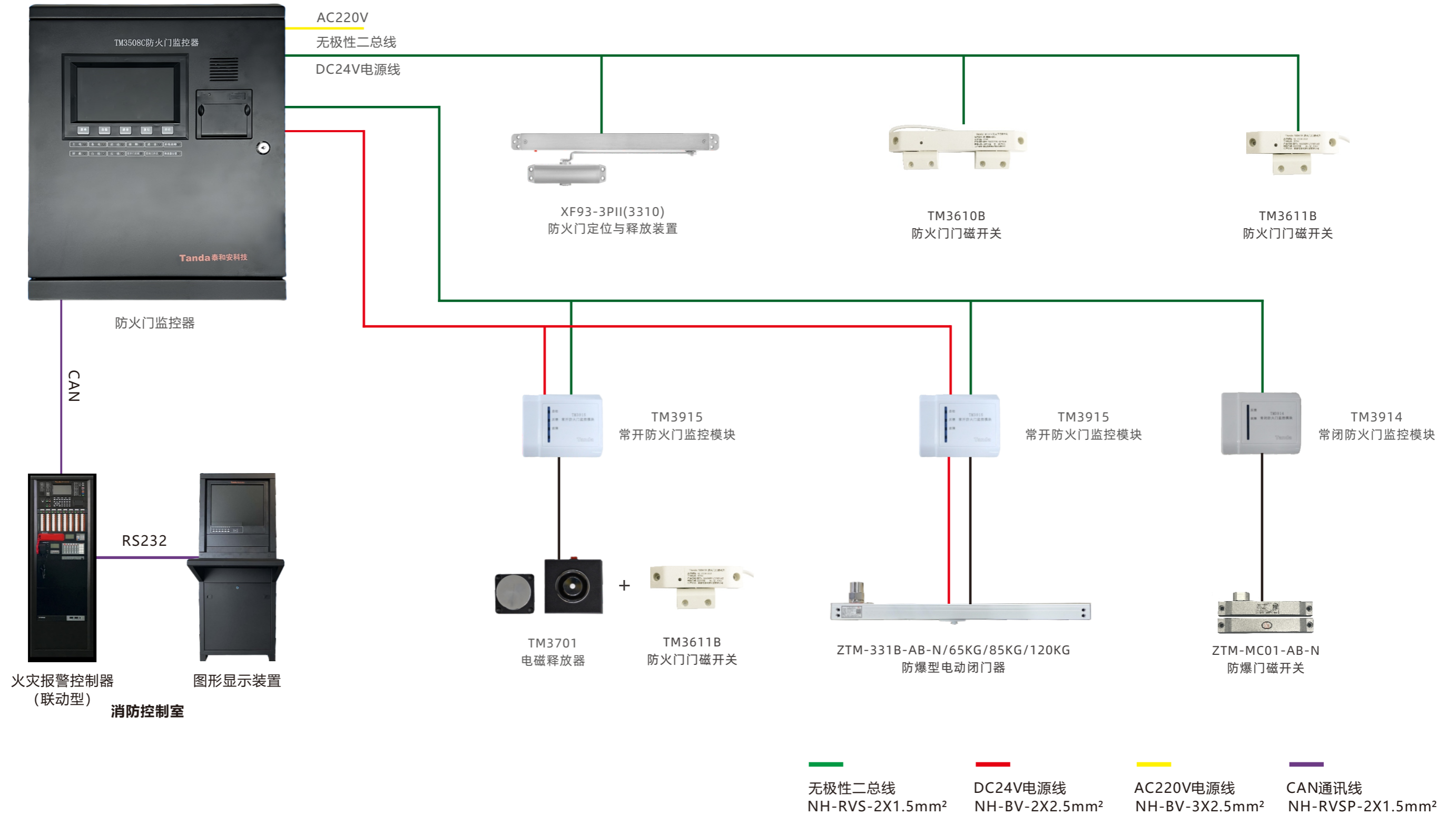
- 通过 GB/T19001-2016/ISO9001:2015 质量管理体系认证
- 通过 GB/T24001-2016/ISO14001:2015 环境管理体系认证
- 通过 GB/T45001-2020/ISO45001:2018 职业健康安全管理体系认证
- 获得国家高新技术企业认证
- 获得国家强制性产品认证 (CCC认证)

泰和安科技以高度的战略眼光，稳健的经营策略，恪守诚信的经营宗旨，得以迅速发展和成长，并获得社会各界的支持与认可，相继获得诸多荣誉和行业专业资质及认证。



» 防火门监控系统接线图

Fire door monitoring System



防火门监控系统

TM3516CG/TM3516CT
防火门监控器

产品特点

- 彩色界面和触摸操作:监控器标配 7 寸 TFT 彩色液晶屏和电容式触摸屏。
- 最大容量为 16 个回路。
- 监控器采用模块化设计, 配置灵活方便。
- 配有总线操作盘。

产品参数

| 型号 | TM3516CG/TM3516CT |
|-------|----------------------------------|
| 主电电源 | AC220V (范围 187V~242V), 50Hz |
| 额定功率 | 30W |
| 熔断器规格 | AC250V/T8A |
| 备用电源 | 12V/12Ah铅酸电池2节 |
| 电源输出 | DC24V/500mA |
| 液晶屏 | 7.0 英寸 TFT 液晶屏, 800×480分辨率 |
| 触摸屏 | 电容式 |
| 存储记录 | 40000条 |
| 单回路点数 | 242点 |
| 防护等级 | IP30 |
| 安装方式 | 立柜式/琴台式 |
| 外形尺寸 | 550X480X1719mm/545X480X1719mm |
| 使用环境 | 温度: 0°C~+40°C, 相对湿度: ≤95%RH, 不凝露 |

防火门监控系统

TM3508C
防火门监控器

产品特点

- 彩色界面和触摸操作:监控器标配 7 寸 TFT 彩色液晶屏和电容式触摸屏。
- 最大容量为 8 个回路。

产品参数

| 型号 | TM3508C |
|-------|----------------------------------|
| 主电电源 | AC220V (范围 187V~242V), 50Hz |
| 额定功率 | 25W |
| 熔断器规格 | AC250V/T2A |
| 备用电源 | 12V/7Ah铅酸电池2节 |
| 电源输出 | DC24V/500mA |
| 液晶屏 | 7.0 英寸 TFT 液晶屏, 800×480分辨率 |
| 触摸屏 | 电容式 |
| 存储记录 | 40000条 |
| 单回路点数 | 242点 |
| 防护等级 | IP30 |
| 安装方式 | 壁挂式 |
| 外形尺寸 | 410X500X135mm |
| 使用环境 | 温度: 0°C~+40°C, 相对湿度: ≤95%RH, 不凝露 |

防火门监控系统

TM3501D
防火门监控器



产品特点

- 控制器最多可配接 242 个总线设备。
- 液晶界面显示 控制器标配 2.8 寸 TFT 液晶屏。
- 多种通讯功能，可扩展性强监控器具有 CAN、RS485 通讯接口，可根据用户需要选配不同的通讯模块。
- 可直接控制常开防火门关闭功能，可以进行多功能具有选择性的关闭单扇门、多扇门、全部门。

产品参数

| | |
|----------|------------------------------------|
| 主电电源 | AC220V (范围 187V~242V) , 50Hz |
| 最大工作电流 | 0.5A |
| 备用电源 | 12.8V 4Ah |
| 总线电压 | DC24V |
| 总线电流 | 500mA |
| DC24V 输出 | 800 mA |
| 容量 | 最多可配接 242 个 |
| 输出接口 | 总线设备2个无源触点 |
| 液晶屏 | 2.8 英寸 TFT 液晶屏, 320×240 分辨率 |
| 打印机 | 微型热敏打印机(选配) |
| 重量 | 1.95kg |
| 外形尺寸 | 311mm×60mm×251mm (长×宽×高) |
| 安装孔距 | 水平间距 270mm, 垂直间距 215mm |
| 防护等级 | IP30 |
| 使用环境 | 温度: 0°C ~ +40°C, 相对湿度: ≤95%RH, 不凝露 |

防火门监控系统

TM3001
防火门监控分机



产品特点

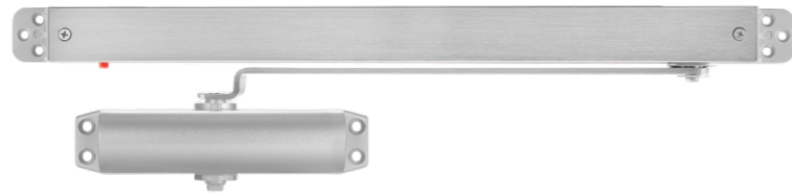
- 采用壁挂式结构，具有体积小、功能强、可靠性高、配置灵活、安装使用方便等特点，可直接与我司的防火门监控器配套使用。
- 最多可配接 242 个总线设备。

产品参数

| | |
|----------|------------------------------------|
| 主电电源 | AC220V (范围 187V~242V) , 50Hz |
| 最大工作电流 | 1.5A |
| 备用电源 | 12.8V 4Ah |
| 总线电压 | DC24V |
| 总线电流 | 500mA |
| DC24V 输出 | 500 mA |
| 容量 | 最多可配接 242 个总线设备(含分机自身默认 242 号地址) |
| 重量 | 约 2.3kg (含电池) |
| 外形尺寸 | 228mm×79mm×253mm (长×宽×高) |
| 防护等级 | IP30 |
| 使用环境 | 温度: 0°C ~ +40°C, 相对湿度: ≤95%RH, 不凝露 |

防火门监控系统

ZTM-DH331A 防火门定位与释放装置



产品特点

- 二总线，无极性
- 采用专用集成芯片
- 编码方式为电子编码方式

产品参数

| | | | |
|------|---------------------------------------|-------|------------------|
| 规格 | ZTM-DH331A/65KG | 左门/右门 | ≤830mm 40-65KG |
| | ZTM-DH331A/85KG | 左门/右门 | ≤930mm 60-85KG |
| | ZTM-DH331A/120KG | 左门/右门 | ≤1030mm 80-120KG |
| 工作电压 | 脉冲 DC24V (21-28V) | | |
| 工作电流 | 电源工作电流: 1mA | | |
| 工作功率 | 0.024W | | |
| 安装方式 | 上门框安装 | | |
| 接线方式 | 端子接线方式 | | |
| 适用范围 | 用于疏散通道, 电梯前室的常开式防火门, 每扇防火门需用一套定位与释放装置 | | |

防火门监控系统

ZTM-331B-AB-N/65KG/85KG/120KG 防爆型电动闭门器



产品特点

- 非编码型

产品参数

| | |
|------|-------------------------------------|
| 规格 | ZTM-331B/AB-N/65KG 左门/右门 |
| | ZTM-331B/AB-N/85KG 左门/右门 |
| | ZTM-331B/AB-N/120KG 左门/右门 |
| 工作电压 | DC24V (21-28V) |
| 工作电流 | 电源工作电流: 2mA |
| 防护等级 | Ip67 |
| 防爆标志 | Ex mb IIC T6 Gb/Ex mb IIIC T80 Db |
| 接线方式 | 五线制 |
| 适用范围 | 用于疏散通道, 电梯前室的常开式防火门, 每扇防火门需用一套电动闭门器 |

防火门监控系统

TM3611B
防火门门磁开关



产品特点

- 二总线通讯，无极性
- 监视单扇常闭防火门状态
- 安装方便，布线简单

产品参数

| 内容 | 技术参数 |
|---------|--|
| 总线协议 | T6 协议 |
| 工作电压 | 总线24V (16V~28V 脉冲电压) |
| 工作电流 | 1) 总线静态电流: ≤ 0.7 mA; 2) 总线动作电流: ≤ 1.5 mA |
| 线制 | 无极性二总线 |
| 编码方式 | 电子编码, 编码地址码不大于242 |
| 模块的状态指示 | 1) 正常监视状态: 反馈指示灯(红色)周期性闪亮; 2) 反馈状态: 反馈指示灯(红色)常亮 |
| 使用环境 | 温度-10°C ~ +55°C 相对湿度 $\leq 95\%$ RH, 不凝露 |
| 颜色重量 | 银白色40g |
| 感应距离 | ≤ 12 mm(磁铁中心应与门磁开关下方楞状标志对齐) |
| 外形尺寸 | 120.0mm×28.0mm×24.5mm |

防火门监控系统

TM3610B
防火门门磁开关



产品特点

- 二总线通讯，无极性
- 非接触式感应
- 监视双扇常闭防火门状态
- 安装方便，布线简单

产品参数

| 内容 | 技术参数 |
|---------|--|
| 总线协议 | T6 协议 |
| 工作电压 | 总线24V (16V~28V 脉冲电压) |
| 工作电流 | 1) 总线静态电流: ≤ 0.7 mA; 2) 总线动作电流: ≤ 1.5 mA |
| 线制 | 无极性二总线 |
| 编码方式 | 电子编码, 编码地址码不大于242 |
| 模块的状态指示 | 1) 正常监视状态: 反馈指示灯(红色)周期性闪亮; 2) 反馈状态: 反馈指示灯(红色)常亮 |
| 使用环境 | 温度-10°C ~ +55°C 相对湿度 $\leq 95\%$ RH, 不凝露 |
| 颜色重量 | 银白色40g |
| 感应距离 | ≤ 12 mm(磁铁中心应与门磁开关下方楞状标志对齐) |
| 外形尺寸 | 200.0mm×28.0mm×24.5mm |

防火门监控系统

ZTM-MC01-AB-N
防爆门磁开关



产品特点

- 非编码型
- 监视单扇常闭防火门状态
- 安装方便，布线简单

产品参数

| | |
|--------|---|
| 产品尺寸 | 130mmx20mmx20mm |
| 使用环境 | 温度:-20℃-40℃ 相对湿度≤40%-70%，不凝露 |
| 工作电压 | DC24V 允许范围: 16V-26V |
| 防爆标志 | Ex mb IIC T6 Gb/Ex mb IIIC T80℃ Db IP66 |
| 线制 | 非编码型ZTM-MC01-AB-N:三线制, 常开/常闭型 |
| 外壳防护等级 | Ip66 |

防火门监控系统

TM3915
常开防火门监控模块



产品特点

- 总线、24V 电源采用二总线，无极性连接
- 内置高性能微处理器
- 准确区分 24V 电源、输入反馈线、输出线状态
- 总线和 24V 电源之间完全隔离设计
- 软硬件滤波技术，提高模块的抗干扰能力
- 采用新插拔式结构，接触可靠，方便安装、更换，便于施工

产品参数

| | |
|------|--|
| 工作电压 | 总线工作电压: 总线 24V (15V ~ 28V 脉冲电压) 电源工作电压: DC20V ~ DC28V |
| 工作电流 | 总线工作电流: ≤2.5mA 电源不工作电流: ≤2.0mA 电源工作电流: ≤200 mA (双门)、≤100 mA (单门) |
| 使用环境 | 温度-10℃ ~ +55℃ 相对湿度≤95%RH, 不凝露 |
| 外形尺寸 | 108.0mm×86.0mm×38.0mm |
| 执行标准 | GB 29364-2012《防火门监控器》 |

防火门监控系统

TM3914
常闭防火门监控模块



产品特点

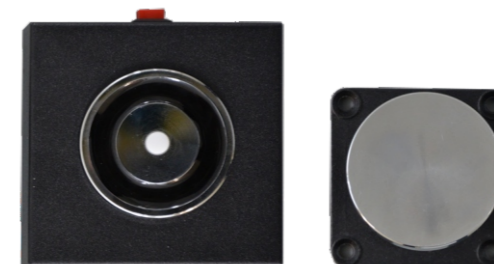
- 二总线，无极性连接
- 内置高性能微处理器
- 准确区分输入线开路（输入线故障）、门关闭、门开启三种状态
- 总线与输入端之间完全隔离设计
- 软硬件滤波技术，提高模块的抗干扰能力
- 采用新插拔式结构，接触可靠，方便安装、更换，便于施工

产品参数

| | |
|------|---|
| 工作电压 | 总线工作电压：总线 24V（15V~28V 脉冲电压）电源工作电压：DC20V~DC28V |
| 工作电流 | 总线工作电流：≤2.5mA 电源不工作电流：≤2.0mA |
| 使用环境 | 温度-10℃~+55℃ 相对湿度≤95%RH，不凝露 |
| 外形尺寸 | 108.0mm×86.0mm×38.0mm |
| 执行标准 | GB 29364-2012《防火门监控器》 |

防火门监控系统

TM3701
防火门电磁释放器（非编码型）



产品特点

- 保持防火门常开，断电后将处于打开状态的防火门关闭，有效的阻止火势蔓延

产品参数

| | |
|------|---|
| 产品名称 | TM3701 防火门电磁释放器（非编码型） |
| 工作电压 | 电源电压 DC24V（21-28V） |
| 工作电流 | 电源工作电流：0.08A |
| 工作功率 | 1.92W |
| 吸力 | ≥600N |
| 安装方式 | 墙面安装 |
| 外露线长 | 无，内部接线 |
| 适用范围 | 与常开防火门监控模块配套使用，用于疏散通道，电梯前室常开型防火门，每扇防火门需用一只电磁释放器 |

防火门监控系统

TX6930
手持电子编码器



产品特点

- 编码器采用手握式结构，携带方便，兼容 T3、T6、T3N 协议和电话类产品
- 编码器通过侧面和背面的总线接口对电子编码的产品进行编码等操作，侧面的总线接口采用耳机插孔方式连接，背面预留编码接线端子以方便手动接线
- 可对公司生产的总线型探测器、模块等产品进行编码和配置信息读写
- 黑白液晶显示、汉字菜单提示，快捷键直接操作
- 低功耗睡眠和自动关机功能，提高了使用寿命，减少电池的更换次数
- 连续 3 分钟不操作（无按键按下）后自动关机
- 可通过 Micro USB 插口直接电源供电，Micro 包含不锈钢外壳，耐久性良好

产品参数

| | |
|------|-----------------------------|
| 电 源 | 2 节五号干电池,USB 供电 |
| 待机电流 | ≤25mA |
| 工作电流 | ≤200mA |
| 关机电流 | 0μA |
| 使用环境 | 温 度：-10℃~+55℃ 相对湿度：≤95%，不凝露 |
| 尺 寸 | 60mm×30mm×135mm |

» 售后服务网络

After sales service network

泰和安科技始终坚持以客户第一、团队合作、拥抱变化、诚信、激情、敬业为核心价值观，以满足客户需求为服务理念，提供可靠的产品和完善的售前、售中以及售后服务。并在全国各地建立多个售后服务中心，由专业的技术团队全天24小时为客户提供快捷、优质的服务，让您无论身处何地，都可以随时随地享受泰和安便捷、高效的服务。



全国统一服务热线：400-678-1993
 公司网站：www.tandatech.com

★ 技术服务中心

在全球，Tanda

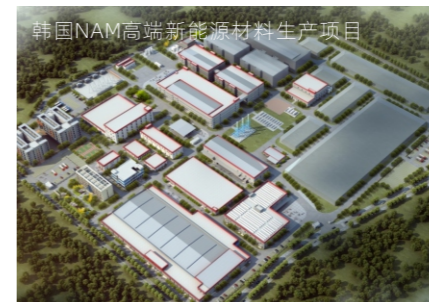
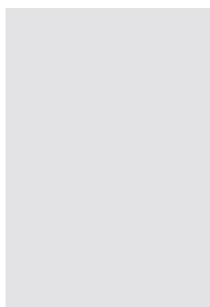
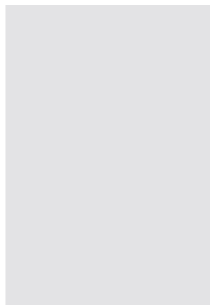
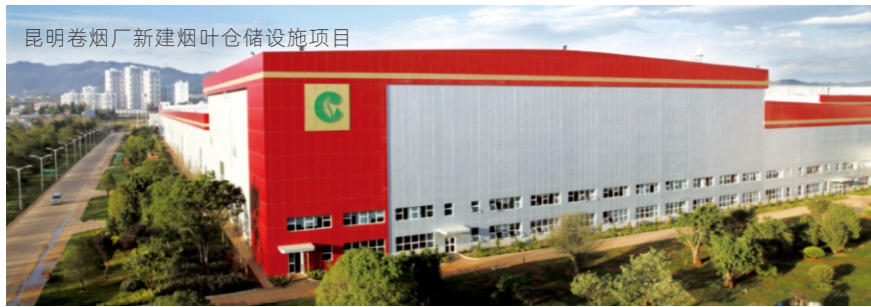
In the world, TANDA has won the trust

赢得了数万客户的信赖

of the tens of thousands of customers.



» 项目案例 / PROJECTS



石油化工项目

新疆巴州新投准辋石油化工天然气液化项目
 中石油集团综合楼项目
 云浮市普德石油化工
 济南胜利石油大厦
 天津中石油普丰大厦
 石油城哈纳斯办公楼
 自贡毛家坝石油基地资产置换项目
 长庆石油基地采气一厂
 成都八里庄原石油总厂改造
 中州禄丰炭材料有限责任公司
 煅后石油焦生产线建设项目
 中石化中原石油石油大厦11.2
 普定液化石油气站
 新疆哈密石油基地会展中心
 延安大南沟石油伴生气综合利用项目
 河北沧州中国石油物资装备中心
 营口石油化工有限公司库房
 洞口县金龙液化石油气储备站改造项目
 万庄石油矿区华兴综合服务处人防车库
 松桃液化石油气储配站建设项目

管廊项目

广州市琶洲西区地下综合管廊工程
 深圳市深汕大道扩建提升工程管廊项目
 聊城市西关街管廊项目城市管廊项目
 珠海市平华大道综合管廊项目
 微粒子实验室地下管廊项目
 佛山质子高精实验室地下管廊
 新疆卫星路管廊机库房
 琶洲西区地下综合管廊工程
 长沙星林线星树线管廊项目
 四川遂宁电力管廊项目
 临沂市兴业路管廊
 莘县新城地下管廊
 机场路地下管廊
 郴州市温泉路地下综合管廊项目
 义乌管廊
 西安隆基乐叶地下管廊
 重庆涪陵新城区集绣大道综合管廊工程
 昆明飞虎大道管廊
 站前大道管廊

钢铁冶金项目

新余钢铁集团
 丽水市华宏钢铁厂
 远联钢铁厂
 鞍山钢铁元宇宙
 九江萍钢钢铁
 盛隆钢铁材料研究院
 盐城联鑫钢铁厂
 吉安井开区钢铁厂
 宏光钢铁厂
 呈钢钢铁炼钢厂
 鄂州再生钢铁原料加工配送基地
 高义钢铁厂
 唐山鑫达钢铁备件运城市高义钢铁有限公司
 河北天柱钢铁乐亭项目
 重庆钢铁煤气发电项目
 盛隆冶金改造项目
 河北安丰钢铁厂
 宁德市+三明宝顺冶金实业有限公司
 仓库葫芦岛市首航冶金科技有限公司

厂房

珠海三禾厂房
 新疆新源县飞地厂房追加库房
 广州白云厂房
 合肥肥西华谊厂房
 杉杉厂房
 泰州市春兰集团厂房
 智联小镇标准厂房（一期）
 新疆厂房装修改造库房
 上饶市信州区马鞍山厂房
 温尔思家纺厂房1期项目
 淮安标准化厂房惠州-太东科技园东区
 远大华辉厂房项目
 盐城小牛厂房
 永瑞厂房
 东阳佳人日化厂房项目
 赣州市龙南宇宙厂房
 东莞市横沥厂房城市更新项目
 抚州市资溪开发区标准厂房
 四川航空发动机产业园

隧道

广州市国际创新城金光东隧道工程项目
 北京安宁庄隧道项目
 110kV柳金线等8条线路电缆隧道加装智能监控装置工程
 三亚崖城隧道
 铁峰山隧道
 泸州市+叙毕隧道项目
 镇康-瑞丽户撒隧道
 电缆隧道加装智能监控装置工程
 合肥过湖隧道 台州市太和山隧道项目
 普安县九龙山隧道
 福泉高速公路连接线拓宽改造工程
 城门山隧道
 五标隧道项目巴塘215隧道
 大理宾川岩洞桥泵站隧道项目
 12.6科学大道EPC一期上盖隧道（7号）
 南充轿顶山隧道
 三亚崖州湾隧道
 大风拗隧道改造
 开州观音山隧道

冷库

佛山市三水区国睿再生资源回收有限公司冷库建设项目
 菏泽城投云智数冷链鲜港项目
 金华市保税区冷库
 吉安冷库
 河曲冷库
 西昌市阿斯牛牛冷库佛坪冷库
 亿源冷库新疆库尔勒西部开发冷库改造
 40河套冷库5.29（秦皇岛）免
 海口市洋浦康铨冷库
 京东天津西青智能产业园-冷库
 临沂市沂南县冷库武威市平泉冷库
 保康天顺冷库
 黑土洼农场冷库
 广州市荔湾区沙洛村冷库改造项目
 泸西小逸圃冷库
 博兴冷库
 岳阳市冷库

仓储物流

城厢区粮食加工厂房及仓储物流配送建设项目
 苏州新捷供应链有限公司新建望亭仓储物流项目
 曹县誉恒仓储物流
 桂林健德中药材仓储物流基地03仓库2#项目
 广西万硕（电商）仓储物流园
 融水桂北中药材仓储物流中心
 江西恒瑞仓储物流配送中心
 秦皇岛荣智工贸仓储物流1号厂房项目
 黄冈智慧冷链仓储物流
 柳州市君鑫仓储物流分拨中心项目
 景迈普洱茶加工仓储物流建设项目
 甘肃迪硕工贸有限公司危险化学品仓储物流建设项目
 北海凯森智能仓储物流
 甘肃润乐仓储物流综合保障中心
 武山县粮食仓储物流建设项目
 桂林市资源县冷链仓储物流产业园
 武山县粮食仓储物流建设项目
 柳州市正邦仓储物流园
 融水县桂北中药材仓储物流中心
 鄂尔多斯市康巴什多多发仓储物流中心

新能源

新疆晶诺新能源库房
 韩国NAM高端新能源材料生产项目
 蒙古新能源事业部各场站风机消防主机安装采购项目
 达州高新区新能源产业园(锂电)项目一期
 南昌灿辉新能源科技
 赣州新能源交易中心
 云南友天新能源科技有限公司项目
 济宁港航新能源船舶制造
 合肥捷泰新能源
 芜湖威迈斯新能源汽车电源产品生产基地项目
 湖州市汽车及新能源汽车线缆生产项目
 理士新能源西厂房
 蜂巢新能源项目
 长沙市新能源汽车零部件标准化厂房
 泰州新能源厂房
 金湖理士新能源
 中车百色新能源产业基地项目
 湖州丰巢汽车新能源
 松原中车新能源制造厂
 盐城耀宁新能源产业园
